

INWENTARYZACJA POWYKONAWCZA ZESPÓŁ MIESZKANIOWY W ZAWADZIE OSIEDLE "APARTAMENTY NA WZGÓRZACH" ul. Zawada 423B, Myślenice



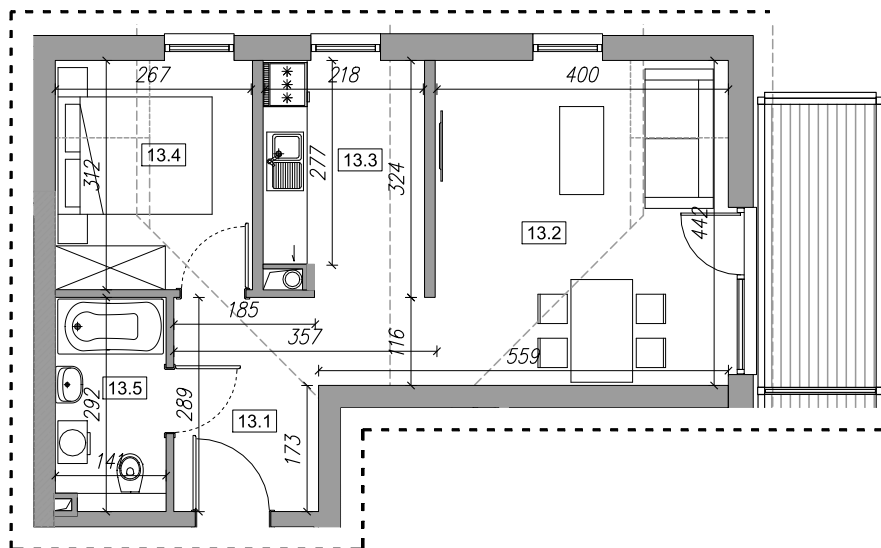
APARTAMENTY
NA WZGÓRZACH

BUDYNEK A1

nr lokalu	13
piętro	2
ilość pokoi	2

MIESZKANIE NR 13

13.1 hol [m ²]	7.53
13.2 pok. dzienny [m ²]	15.84
13.3 kuchnia [m ²]	6.65
13.4 sypialnia [m ²]	6.78
13.5 łazienka [m ²]	4.04
suma [m²]	40.84
powierzchnia po podłodze [m ²]	44.36
balkon [m ²]	6.20



UWAGI:

- Powierzchnie liczone wg normy PN-ISO 9836: 1997
- Wyposażenie tylko w celach prezentacji, nie stanowi zobowiązania umownego
- Niniejszy projekt nie stanowi oferty w rozumieniu przepisów kodeksu cywilnego



LEGENDA:

- Ściany i słupy - konstrukcja żelbetowa
- Ściany i słupy - konstrukcja drewniana

Brak możliwości wyburzenia, przesunięcia, bruzdowania itp. wszelkich ścian w lokalach mieszkalnych.
W mieszkaniu występują lokalne zmniejszenia wysokości pomieszczeń-obudowa instalacji wentylacji mechanicznej

SCHEMAT OSIEDLA



Data wydania: 11.2023



DEVELOPER:

J.W. Construction Holding S.A.
ul. Radzymińska 326 I 05-091 Ząbki I tel. 22 777 90 00, 22 771 75 55 biuro@jwconstruction.pl
www.jwconstruction.pl Wpisana do Rejestru Przedsiębiorców prowadzonego przez Sąd Rejonowy dla m.st. Warszawy XIV Wydział Gospodarczy pod nr 0000028142, Regon 010621332, NIP 125-00-28-307

OPRACOWAŁA: Marlena Kościeszka

SPRAWDZIŁ: inż. Marcin Gryczka



Prawa autorskie zastrzeżone. Ustawa z dn. 4.02.1994 r.